



Sistema Estadístico de Costos del Autotransporte de Cargas

**Informe elaborado por Economic Trends S.A. para la
Asociación de Propietarios de Camiones de Mendoza**

Costos a febrero de 2020 y proyecciones hasta julio de 2020

Síntesis

- 1.- Los **costos del autotransporte de cargas se incrementaron, durante febrero de 2020, 4.5% en cargas generales Mendoza-Buenos Aires y 5.1% en cargas internacionales Mendoza-Santiago de Chile.**
- 2.- La evolución de los costos durante febrero de 2020 fue consecuencia, fundamentalmente, del aumento salarial del 16.5% (sobre base junio 2019), con absorción del aumento por decreto del PEN, y del pago de los \$ 4,000 del bono no remunerativo a pagar entre febrero y mayo de 2020 (totaliza \$ 15,000 en los 4 meses), sin aumentos de precios de combustibles ni de impuestos a los combustibles líquidos y al dióxido de carbono.
- 3.- Durante febrero 2020, los costos del autotransporte de cargas alcanzaron un nivel un **54.7% por encima del nivel registrado en febrero de 2019** en el caso de **cargas generales Mendoza-Buenos Aires**, y un **54.3% por encima del nivel registrado en febrero de 2019** en el caso de **cargas internacionales Mendoza-Santiago de Chile.**

Síntesis

4.- Para el mes de **marzo de 2020 se proyectan incrementos mensuales de 1.7% y 1.9%** para **cargas generales Mendoza-Buenos Aires** y para **cargas internacionales Mendoza-Santiago de Chile**, respectivamente, teniendo en cuenta la actualización del impuesto al dióxido de carbono dispuesta para marzo y su traslado a precios de combustibles, bajo el supuesto de que continúan las tasas de interés en los niveles de fines de febrero y la cotización del dólar se mueve de acuerdo a las cotizaciones en el mercado de futuro ROFEX, entre otros supuestos.

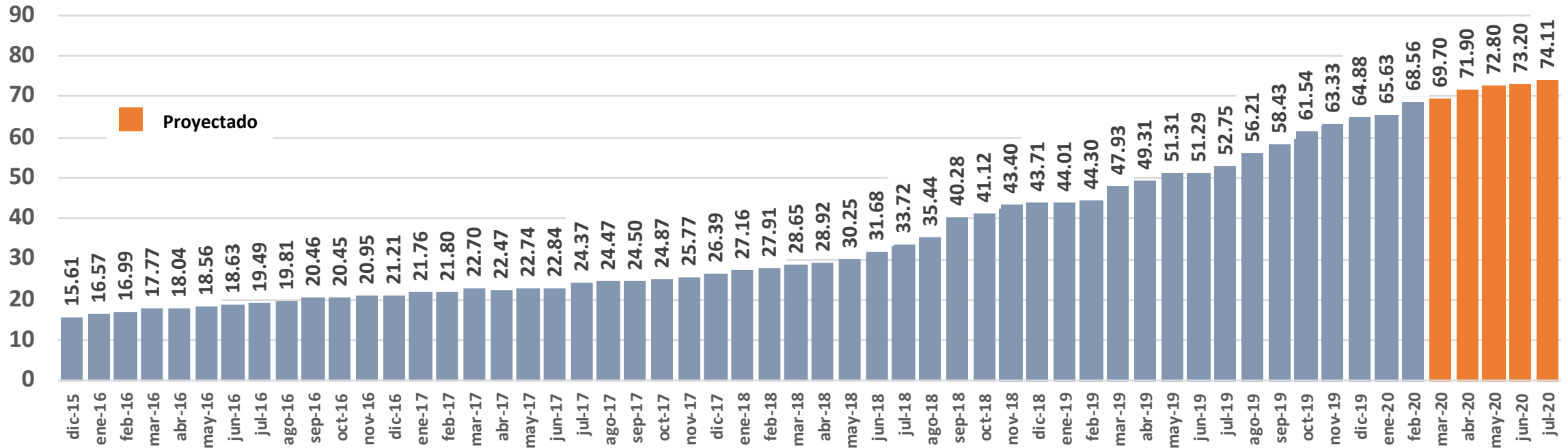
5.- Suponiendo que el dólar evoluciona hasta julio de 2020 de acuerdo con las cotizaciones del mercado de futuros del ROFEX, que se produce el incremento salarial adicional del 10% (base junio 2019) en el mes de abril, que se mantienen sin cambios los precios del gasoil y las tasas de interés, que se suspenden las actualizaciones de los impuestos a los combustibles líquidos y al dióxido de carbono, entre otros supuestos, **el costo del autotransporte de cargas podría incrementarse, hasta julio de 2020, un 8.1% en el caso de cargas generales Mendoza-Buenos Aires y 9.4% en el caso de cargas internacionales Mendoza-Santiago de Chile.**

Cargas generales

Índice de Carga General

Costo Cargas Generales Mendoza - Buenos Aires

\$ por km



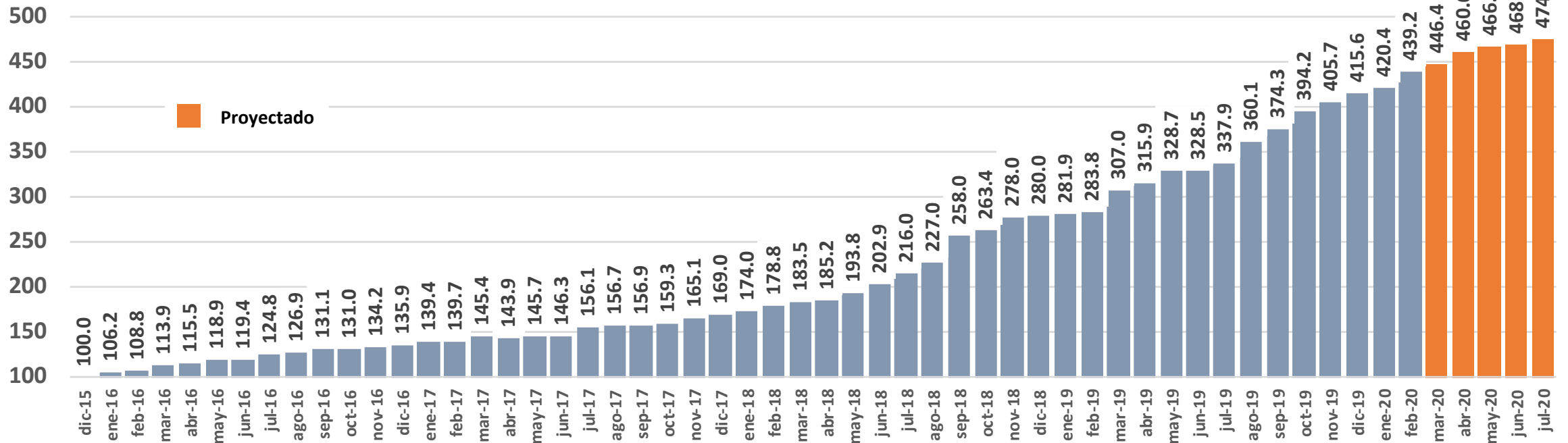
Fuente: Economic Trends S.A. para la APROCAM - Asociación de Propietarios de Camiones de Mendoza.

Modelo de Simulación de Costos del Autotransporte de Cargas

Índice de Carga General

Costo Cargas Generales Mendoza - Buenos Aires

\$/ por km - Índice diciembre de 2015 = 100



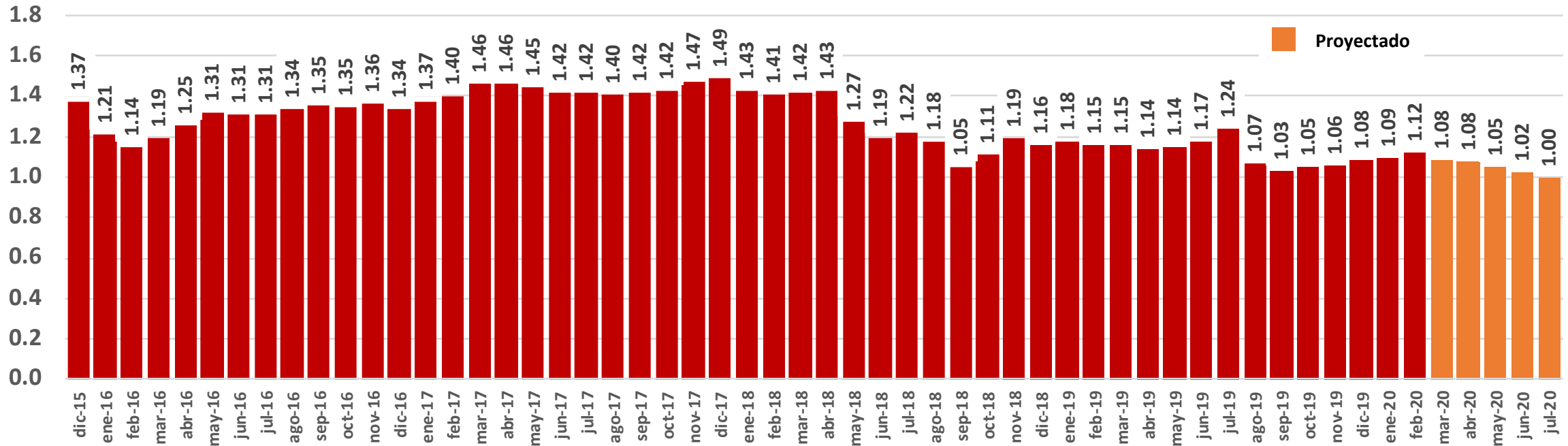
Fuente: Economic Trends S.A. para la APROCAM - Asociación de Propietarios de Camiones de Mendoza.

Modelo de Simulación de Costos del Autotransporte de Cargas

Índice de Carga General

Costo Cargas Generales Mendoza - Buenos Aires

USD por km



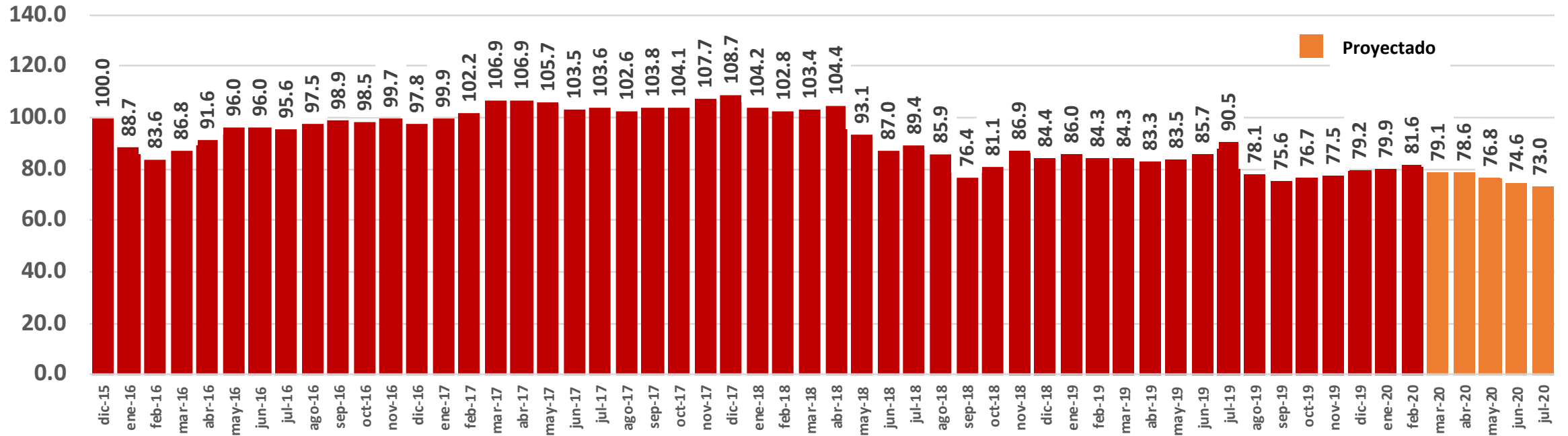
Fuente: Economic Trends S.A. para la APROCAM - Asociación de Propietarios de Camiones de Mendoza.

Modelo de Simulación de Costos del Autotransporte de Cargas

Índice de Carga General

Costo Cargas Generales Mendoza - Buenos Aires

USD por km - Índice diciembre de 2015 = 100



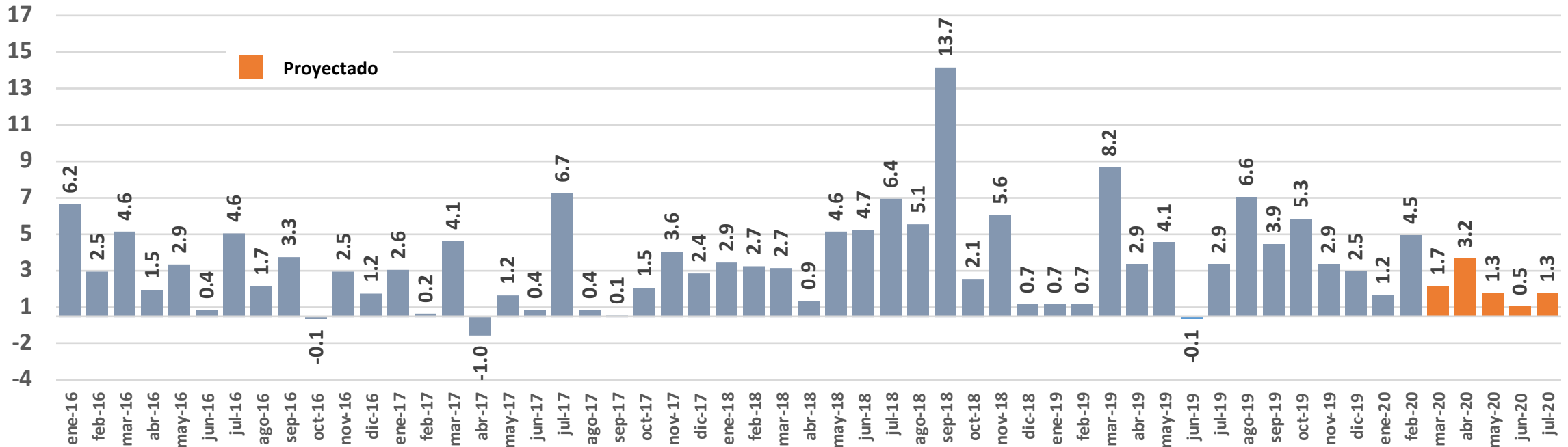
Fuente: Economic Trends S.A. para la APROCAM - Asociación de Propietarios de Camiones de Mendoza.

Modelo de Simulación de Costos del Autotransporte de Cargas

Índice de Carga General

Costo Cargas Generales Mendoza - Buenos Aires

\$ por km - % de variación mensual



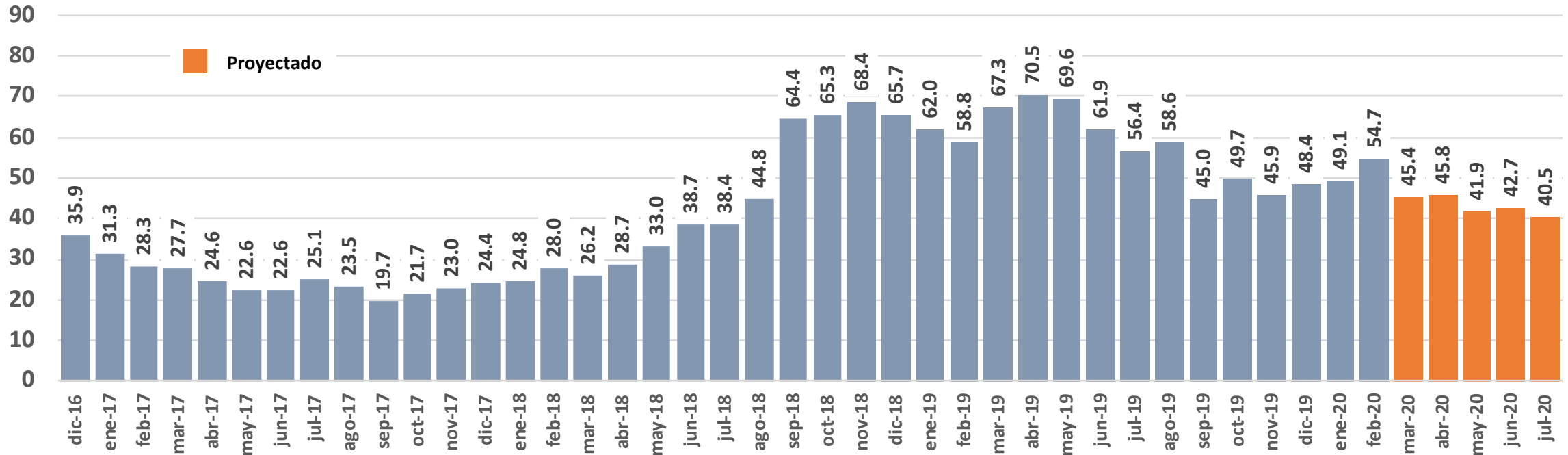
Fuente: Economic Trends S.A. para la APROCAM - Asociación de Propietarios de Camiones de Mendoza.

Modelo de Simulación de Costos del Autotransporte de Cargas

Índice de Carga General

Costo Cargas Generales Mendoza - Buenos Aires

\$ por km - % de variación interanual



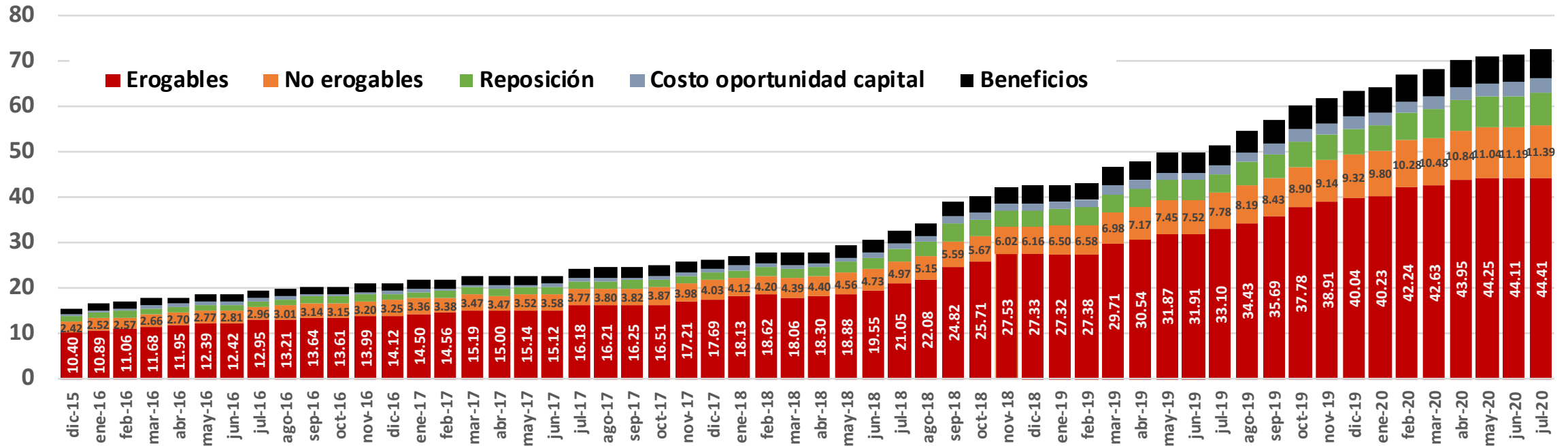
Fuente: Economic Trends S.A. para la APROCAM - Asociación de Propietarios de Camiones de Mendoza.

Modelo de Simulación de Costos del Autotransporte de Cargas

Índice de Carga General

Costo Cargas Generales Mendoza - Buenos Aires

Composición de costos - \$ por km



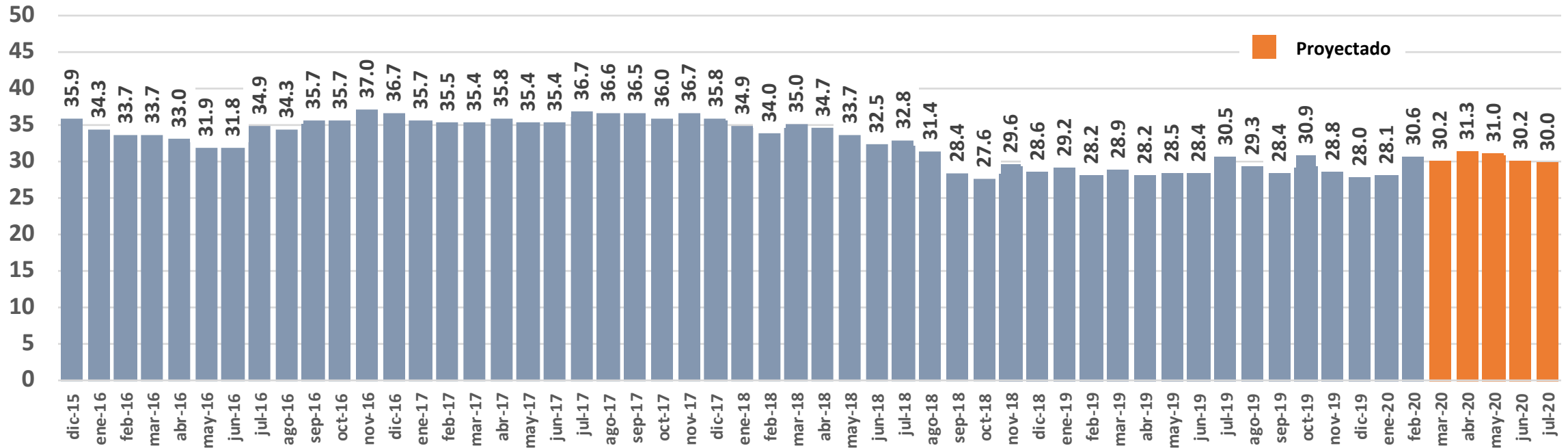
Fuente: Economic Trends S.A. para la APROCAM - Asociación de Propietarios de Camiones de Mendoza.

Modelo de Simulación de Costos del Autotransporte de Cargas

Índice de Carga General

Costo Cargas Generales Mendoza - Buenos Aires

% de costo de personal sobre gastos (sin rentabilidad, costo de capital y costo de reposición)



Fuente: Economic Trends S.A. para la APROCAM - Asociación de Propietarios de Camiones de Mendoza.

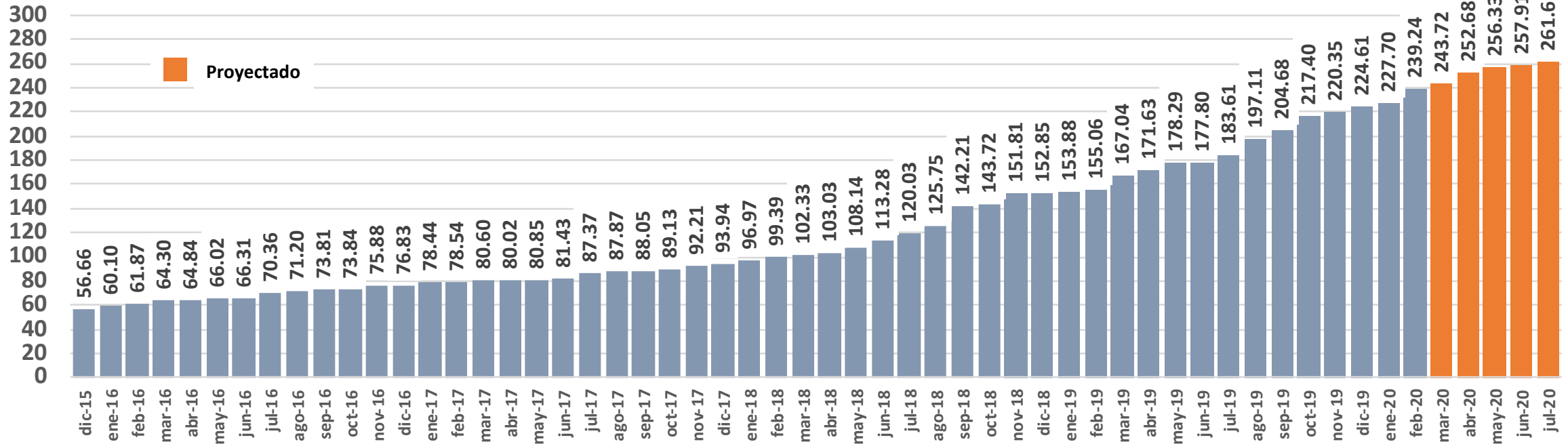
Modelo de Simulación de Costos del Autotransporte de Cargas

Cargas internacionales

Índice de Carga Internacional

Costo Carga Internacional Mendoza - Santiago

\$ por km - Regreso sin carga



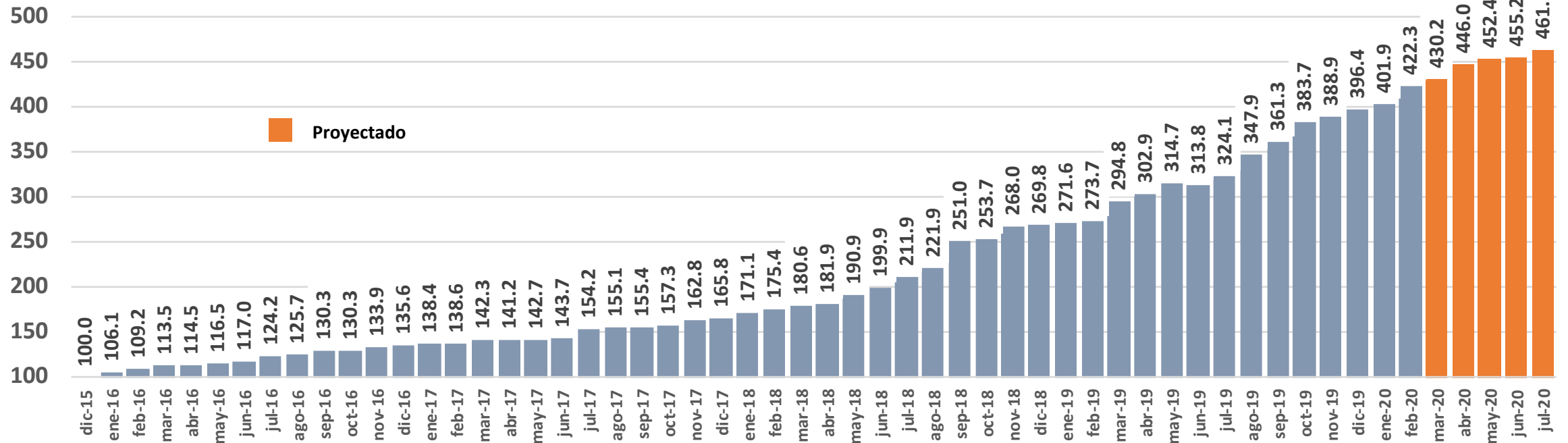
Fuente: Economic Trends S.A. para la APROCAM - Asociación de Propietarios de Camiones de Mendoza.

Modelo de Simulación de Costos del Autotransporte de Cargas

Índice de Carga Internacional

Costo Carga Internacional Mendoza - Santiago

\$ por km - Índice diciembre de 2015 = 100



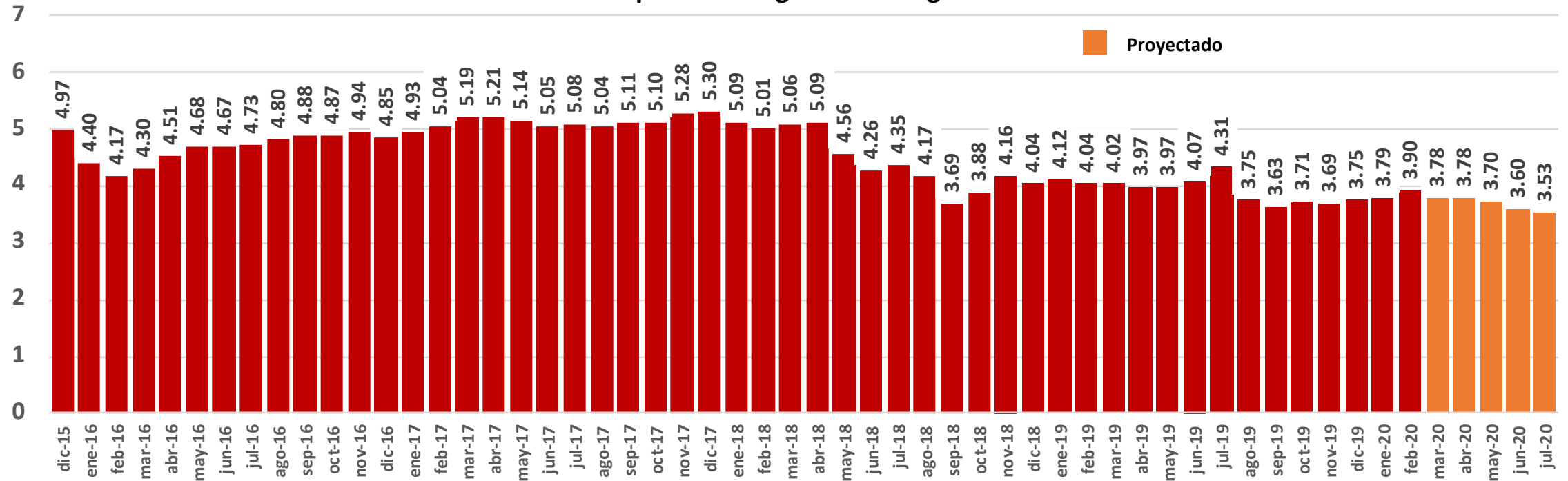
Fuente: Economic Trends S.A. para la APROCAM - Asociación de Propietarios de Camiones de Mendoza.

Modelo de Simulación de Costos del Autotransporte de Cargas

Índice de Carga Internacional

Costo Carga Internacional Mendoza - Santiago

USD por km - Regreso sin carga



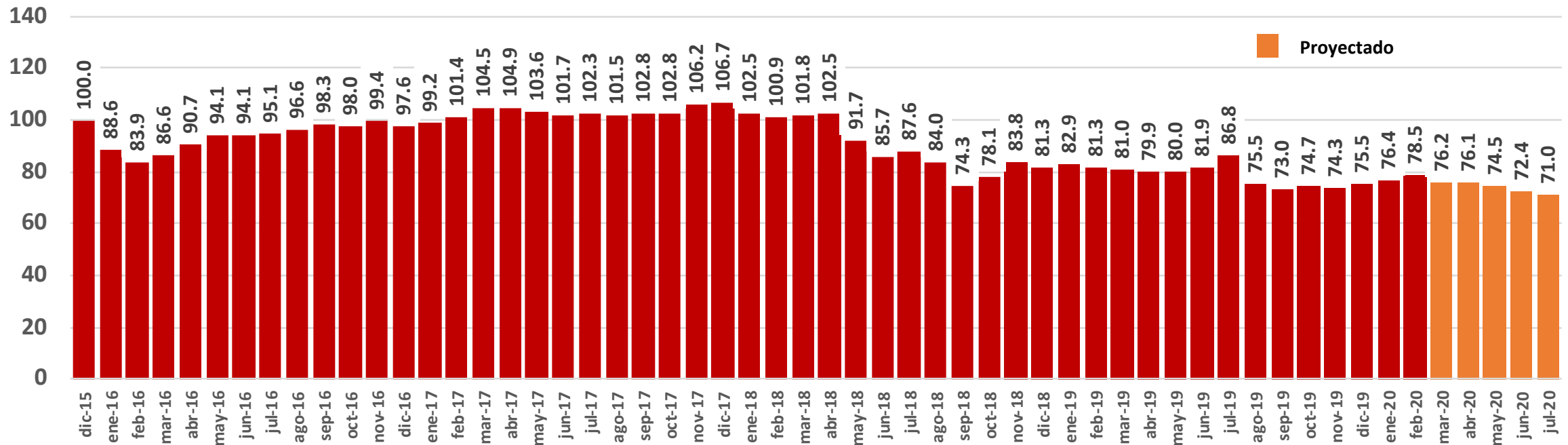
Fuente: Economic Trends S.A. para la APROCAM - Asociación de Propietarios de Camiones de Mendoza.

Modelo de Simulación de Costos del Autotransporte de Cargas

Índice de Carga Internacional

Costo Carga Internacional Mendoza - Santiago

USD por km - Índice diciembre 2015 = 100



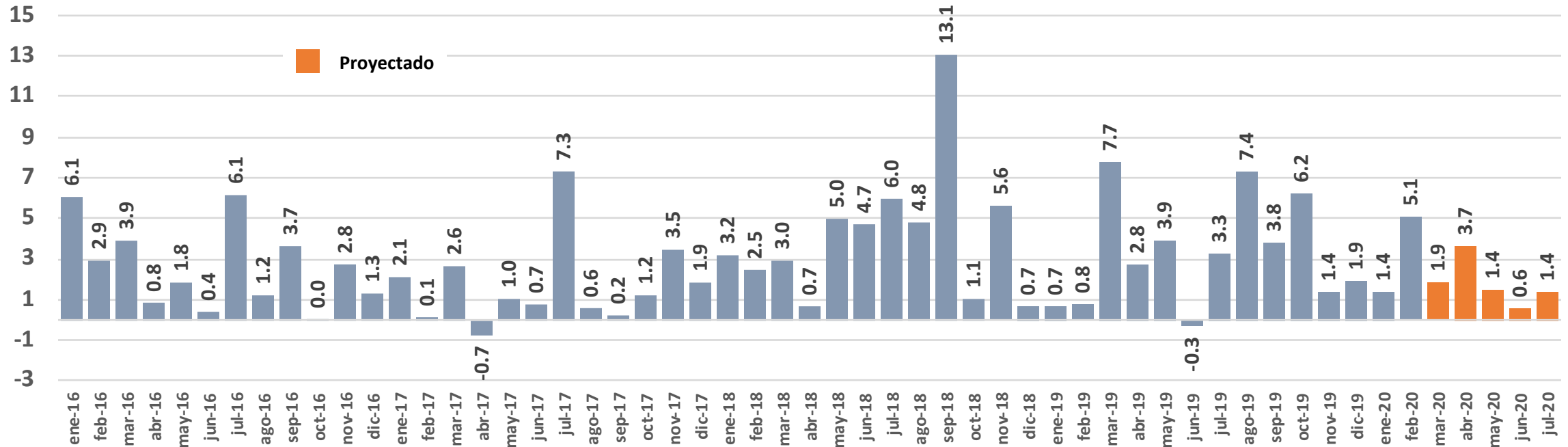
Fuente: Economic Trends S.A. para la APROCAM - Asociación de Propietarios de Camiones de Mendoza.

Modelo de Simulación de Costos del Autotransporte de Cargas

Índice de Carga Internacional

Costo Carga Internacional Mendoza - Santiago

\$ por km - % de variación mensual



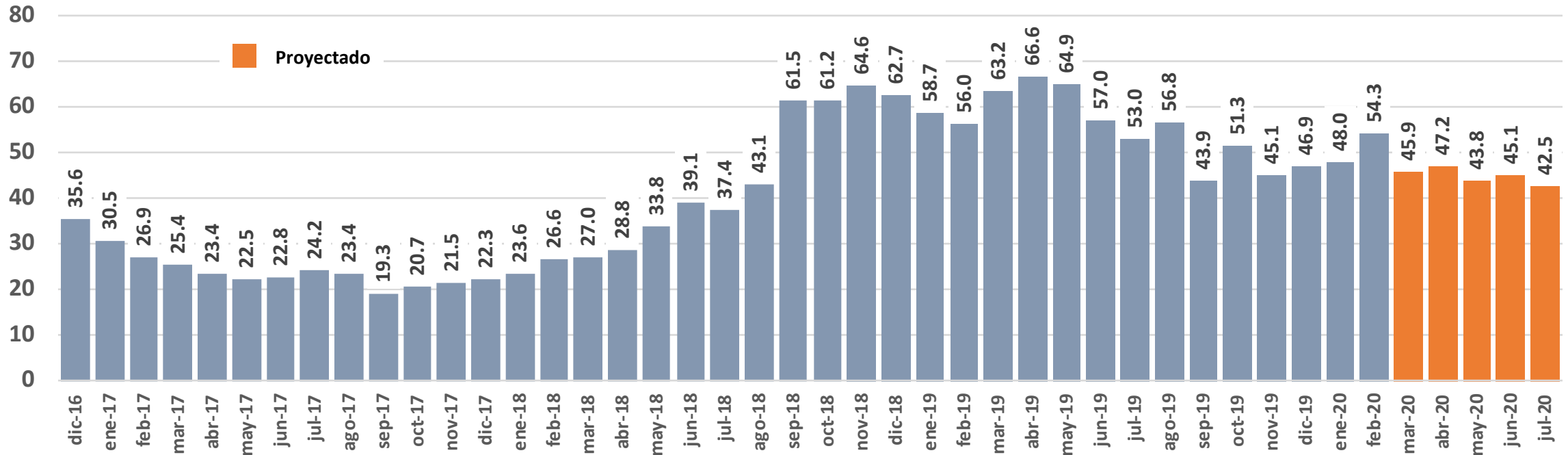
Fuente: Economic Trends S.A. para la APROCAM - Asociación de Propietarios de Camiones de Mendoza.

Modelo de Simulación de Costos del Autotransporte de Cargas

Índice de Carga Internacional

Costo Carga Internacional Mendoza - Santiago

\$ por km - % de variación interanual



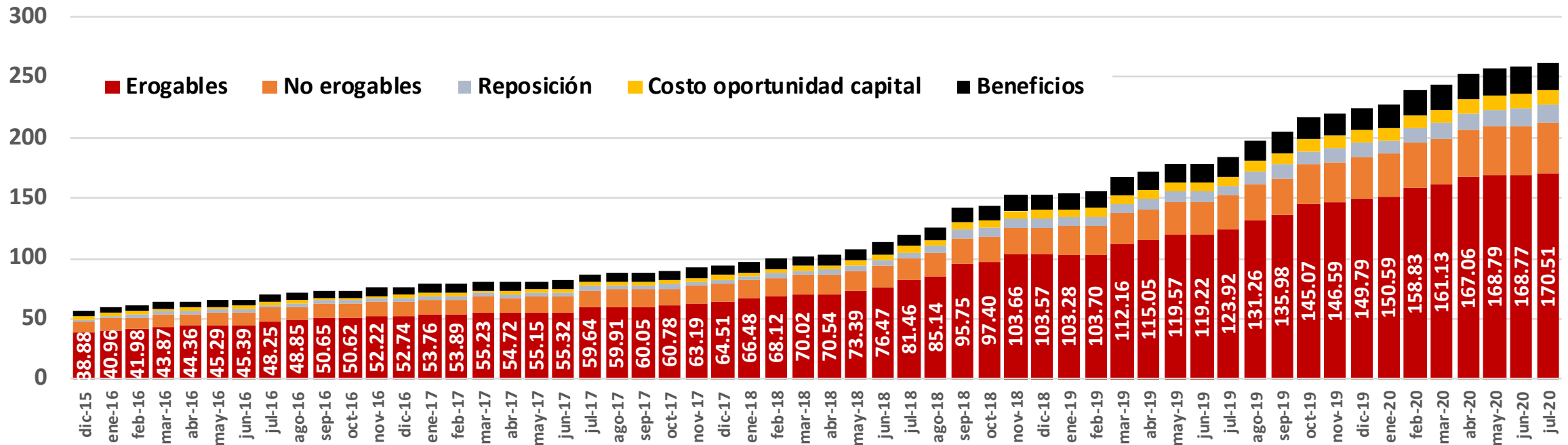
Fuente: Economic Trends S.A. para la APROCAM - Asociación de Propietarios de Camiones de Mendoza.

Modelo de Simulación de Costos del Autotransporte de Cargas

Índice de Carga Internacional

Costo Carga Internacional Mendoza - Santiago

Composición de costos - \$ por km



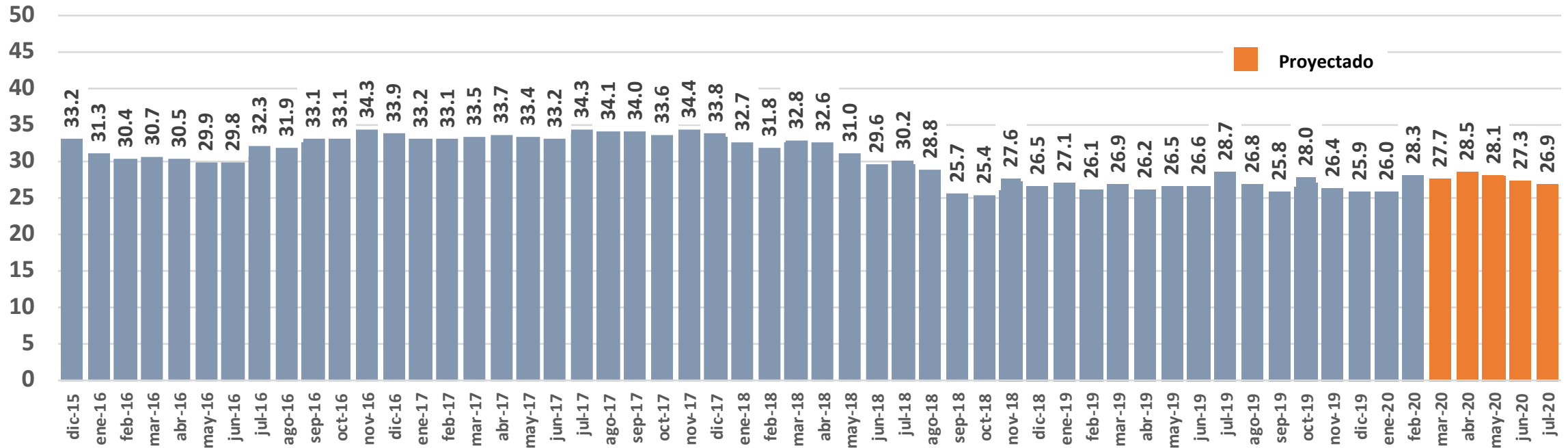
Fuente: Economic Trends S.A. para la APROCAM - Asociación de Propietarios de Camiones de Mendoza.

Modelo de Simulación de Costos del Autotransporte de Cargas

Índice de Carga Internacional

Costo Carga Internacional Mendoza - Santiago

% de costo de personal sobre gastos (sin rentabilidad, costo de capital y costo de reposición)



Fuente: Economic Trends S.A. para la APROCAM - Asociación de Propietarios de Camiones de Mendoza.

Modelo de Simulación de Costos del Autotransporte de Cargas

Evolución por grupo de costos

Sistema Estadístico de Costos del Autotransporte de Cargas

Evolución por grupo de costos

Sistema Estadístico de Costos del Autotransporte de Cargas - APROCAM

Costo por grupo de costos - \$ por km

Grupos de costos		\$ por km																		
Item	Descripción	ago-18	sep-18	oct-18	nov-18	dic-18	ene-19	feb-19	mar-19	abr-19	may-19	jun-19	jul-19	ago-19	sep-19	oct-19	nov-19	dic-19	ene-20	feb-20
1	Combustible	9.15	10.64	11.64	12.28	12.28	11.84	12.10	12.70	13.26	13.81	14.00	14.13	14.14	14.84	14.84	16.50	17.61	17.61	17.61
2	Lubricantes	0.30	0.38	0.37	0.36	0.38	0.37	0.38	0.41	0.43	0.45	0.44	0.42	0.52	0.56	0.58	0.60	0.60	0.60	0.61
3	Neumáticos	1.01	1.04	1.08	1.16	1.23	1.26	1.30	1.33	1.39	1.44	1.50	1.54	1.58	1.62	1.68	1.78	1.84	1.92	1.99
4	Reparaciones	2.38	3.05	2.93	2.89	2.99	2.96	3.04	3.29	3.42	3.55	3.46	3.37	4.16	4.47	4.64	4.73	4.74	4.75	4.85
5	Material rodante	2.93	3.74	3.60	3.54	3.67	3.63	3.73	4.03	4.20	4.36	4.25	4.14	5.10	5.48	5.69	5.80	5.81	5.83	5.96
6	Personal	8.86	8.95	8.95	10.24	9.93	10.23	9.91	11.01	11.01	11.59	11.59	12.93	12.93	12.93	14.90	14.27	14.28	14.51	16.57
7	Seguros	1.19	1.52	1.46	1.44	1.49	1.48	1.52	1.64	1.71	1.77	1.73	1.68	2.07	2.23	2.31	2.36	2.36	2.37	2.42
8	Patentes y tasas	0.26	0.26	0.26	0.26	0.26	0.52	0.52	0.52	0.52	0.52	0.52	0.52	0.52	0.52	0.52	0.52	0.52	0.81	0.81
9	Costo financiero	0.69	0.86	0.93	1.00	0.93	0.92	0.87	1.00	1.07	1.14	1.12	1.12	1.25	1.34	1.37	1.32	1.32	1.27	1.27
10	Gastos generales - Resto de costos	8.03	9.22	9.28	9.60	9.91	9.95	10.08	10.90	11.21	11.59	11.59	11.81	12.84	13.34	13.91	14.36	14.71	14.87	15.37
11	Peaje	0.63	0.63	0.63	0.63	0.63	0.85	0.85	1.10	1.10	1.10	1.10	1.10	1.10	1.10	1.10	1.10	1.10	1.10	1.10
Total	Total de costos	35.44	40.28	41.12	43.40	43.71	44.01	44.30	47.93	49.31	51.31	51.29	52.75	56.21	58.43	61.54	63.33	64.88	65.63	68.56

Fuente: Economic Trends para la APROCAM - Sistema Estadístico de Costos del Autotransporte de Cargas.

Sistema Estadístico de Costos del Autotransporte de Cargas

Evolución por grupo de costos

Sistema Estadístico de Costos del Autotransporte de Cargas - APROCAM

Costo por grupo de costos - % de variación mensual

Grupos de costos		% m/m																		
Item	Descripción	ago-18	sep-18	oct-18	nov-18	dic-18	ene-19	feb-19	mar-19	abr-19	may-19	jun-19	jul-19	ago-19	sep-19	oct-19	nov-19	dic-19	ene-20	feb-20
1	Combustible	8.37	16.27	9.35	5.51	-0.03	-3.58	2.27	4.94	4.41	4.12	1.39	0.90	0.07	4.99	0.00	11.15	6.73	0.00	0.00
2	Lubricantes	9.27	27.90	-3.82	-1.57	3.70	-1.16	2.70	8.13	4.19	3.74	-2.56	-2.63	23.51	7.36	3.77	1.95	0.24	0.22	2.25
3	Neumáticos	3.20	3.00	3.24	7.60	6.00	2.80	2.70	2.70	4.00	3.90	3.80	3.00	2.60	2.30	4.20	5.60	3.30	4.60	3.70
4	Reparaciones	9.27	27.90	-3.82	-1.57	3.70	-1.16	2.70	8.13	4.19	3.74	-2.56	-2.63	23.51	7.36	3.77	1.95	0.24	0.22	2.25
5	Material rodante	9.22	27.71	-3.77	-1.51	3.72	-1.13	2.70	8.08	4.19	3.75	-2.52	-2.59	23.34	7.32	3.78	1.98	0.26	0.25	2.26
6	Personal	0.01	0.96	0.01	14.46	-3.04	2.98	-3.06	11.04	0.02	5.28	0.02	11.53	0.01	0.01	15.19	-4.19	0.01	1.67	14.15
7	Seguros	9.27	27.90	-3.82	-1.57	3.70	-1.16	2.70	8.12	4.19	3.74	-2.56	-2.63	23.51	7.36	3.77	1.95	0.24	0.22	2.25
8	Patentes y tasas	0.00	0.00	0.00	0.00	0.00	100.49	0.00	0.00	0.00	0.00	0.00	0.00	0.00	0.00	0.00	0.00	0.00	54.98	0.00
9	Costo financiero	4.27	23.86	8.66	7.09	-6.35	-1.61	-5.00	14.45	7.02	6.54	-1.17	-0.57	11.66	7.36	2.53	-3.85	0.05	-3.55	-0.62
10	Gastos generales - Resto de costos	4.88	14.77	0.64	3.53	3.24	0.39	1.26	8.18	2.80	3.42	-0.03	1.90	8.71	3.96	4.25	3.26	2.41	1.07	3.40
11	Peaje	0.00	0.00	0.00	0.00	0.00	35.01	0.00	29.20	0.00	0.00	0.00	0.00	0.00	0.00	0.00	0.00	0.00	0.00	0.00
Total	Total de costos	5.09	13.68	2.07	5.55	0.71	0.68	0.68	8.19	2.89	4.06	-0.05	2.86	6.56	3.94	5.33	2.90	2.45	1.16	4.46

Fuente: Economic Trends para la APROCAM - Sistema Estadístico de Costos del Autotransporte de Cargas.

Sistema Estadístico de Costos del Autotransporte de Cargas

Evolución por grupo de costos

Sistema Estadístico de Costos del Autotransporte de Cargas - APROCAM

Costo por grupo de costos - % de variación acumulada en el año calendario

Grupos de costos		% acumulado año calendario																		
Item	Descripción	ago-18	sep-18	oct-18	nov-18	dic-18	ene-19	feb-19	mar-19	abr-19	may-19	jun-19	jul-19	ago-19	sep-19	oct-19	nov-19	dic-19	ene-20	feb-20
1	Combustible	22.14	42.01	55.28	63.84	63.80	-3.58	-1.40	3.47	8.04	12.49	14.05	15.08	15.16	20.90	20.90	34.38	43.42	0.00	0.00
2	Lubricantes	69.91	117.32	109.02	105.75	113.37	-1.16	1.51	9.75	14.35	18.64	15.60	12.56	39.02	49.25	54.88	57.90	58.29	0.22	2.47
3	Neumáticos	24.45	28.19	32.34	42.40	50.94	2.80	5.58	8.43	12.76	17.16	21.61	25.26	28.52	31.47	37.00	44.67	49.44	4.60	8.47
4	Reparaciones	69.91	117.32	109.02	105.75	113.37	-1.16	1.51	9.75	14.35	18.64	15.60	12.56	39.02	49.25	54.88	57.90	58.29	0.22	2.47
5	Material rodante	69.44	116.40	108.24	105.10	112.73	-1.13	1.54	9.74	14.34	18.63	15.64	12.65	38.94	49.12	54.75	57.81	58.22	0.25	2.51
6	Personal	14.29	15.39	15.40	32.09	28.08	2.98	-0.16	10.86	10.88	16.73	16.75	30.21	30.22	30.23	50.02	43.74	43.76	1.67	16.05
7	Seguros	69.91	117.32	109.02	105.75	113.37	-1.16	1.51	9.75	14.35	18.64	15.60	12.56	39.02	49.25	54.88	57.90	58.29	0.22	2.47
8	Patentes y tasas	20.73	20.73	20.73	20.73	20.73	100.49	100.49	100.49	100.49	100.49	100.49	100.49	100.49	100.49	100.49	100.49	100.49	54.98	54.98
9	Costo financiero	51.81	88.03	104.32	118.81	104.90	-1.61	-6.53	6.97	14.48	21.96	20.54	19.85	33.83	43.67	47.30	41.64	41.71	-3.55	-4.16
10	Gastos generales - Resto de costos	58.66	82.09	83.26	89.74	95.89	0.39	1.65	9.97	13.04	16.90	16.87	19.09	29.46	34.59	40.31	44.88	48.37	1.07	4.51
11	Peaje	7.39	7.39	7.39	7.39	7.39	35.01	35.01	74.43	74.43	74.43	74.43	74.43	74.43	74.43	74.43	74.43	74.43	0.00	0.00
Total	Total de costos	34.31	52.67	55.83	64.48	65.65	0.68	1.36	9.66	12.82	17.40	17.34	20.69	28.61	33.68	40.80	44.89	48.44	1.16	5.67

Fuente: Economic Trends para la APROCAM - Sistema Estadístico de Costos del Autotransporte de Cargas.

Notas metodológicas

Notas metodológicas

El *Sistema Estadístico de Costos del Autotransporte de Cargas* es un sistema de estadísticas de la **Asociación de Propietarios de Camiones de Mendoza**.

Tiene por objetivo proporcionar a las empresas transportistas, a los dadores de carga, a los funcionarios públicos vinculados al transporte, a la prensa y al público en general **estadísticas rigurosas sobre los costos del autotransporte de cargas en el interior del país**.

Las estadísticas que integran el *Sistema Estadístico de Costos del Autotransporte de Cargas* focalizan en **tipos específicos de cargas y trayectos**, con el objetivo de **medir con precisión los niveles y la evolución de los costos del autotransporte de cargas**, teniendo en cuenta que diferentes tipos de cargas y trayectos implican distintos parámetros de costos.

La metodología utilizada **no es la metodología habitual**, consistente en tomar cierta cantidad acotada de ítems de costos y ponderar sus variaciones mensuales a través de ponderadores fijos, lo que **en contextos de alta volatilidad de precios relativos genera distorsiones estadísticas**, y **no permite simulaciones de impactos sobre costos** cuando las variables que se modifican no están incluidas en los ítems de costos considerados.

Notas metodológicas

Para **evitar distorsiones por cambios de precios relativos** y para **potenciar su utilización como simulador de impactos** de distintas variables sobre los costos del autotransporte de cargas, se diseñó una metodología mediante la cual se **modeló la estructura de costos de distintos tipos de cargas y trayectos**, estableciendo **parámetros fijos** vinculados a la tecnología utilizada y las características de la carga y el trayecto y **variables** vinculadas a precios y costos.

Estas variables **se actualizan mensualmente**, con sus valores promedio durante cada mes cerrado, y con **proyecciones para el mes en curso y los meses siguientes**.

La estructura de los índices permite su utilización como **instrumento para simular y/o proyectar cambios en los costos asociados a cualquier evento con impacto sobre dichos costos**, como cambios en los precios de combustibles, en costos laborales, en impuestos nacionales, provinciales o municipales, en cualquier regulación con impacto sobre el sector del transporte, y hasta en el porcentaje de capacidad utilizada de las empresas, entre otros.

www.economicstrends.com.ar